



# BRUCKBAUER ALU- HAUSTÜREN

Alu-Connect Türen

# BRUCKBAUER ALU-HAUSTÜREN

Technische Details.....	2
Querschnitte.....	4
U-Werte.....	5
Modellübersicht.....	6
Farben.....	7
Gläser.....	10
Schlösser & Türbänder.....	11
Griffe & Drücker.....	13
SmartHome.....	14

# BRUCKBAUER ALU-HAUSTÜREN

Hochwertige Aluminiumoberfläche, wird durch statische Verklebung mit einem neu entwickelten PVC-Kern verbunden. Durch dieses einzigartige Konstruktionsprinzip werden die Vorteile von Aluminiumtüren und die hervorragende Wärmedämmung von Kunststofftüren vereint - das Beste aus zwei Welten.

## **Attraktives Design**

klarer Stil und zeitlose Eleganz - das System ist in zahlreichen ansprechenden Farben verfügbar.

## **Hohe Beständigkeit**

Das Profil verfügt über eine besonders hochqualitative Pulverbeschichtung nach Qualicoat Klasse 2 bzw. Hochwetterfest nach GSB. Hohe Beständigkeit gegenüber Sonnenlicht, Niederschläge und weitere Umwelteinflüsse.

## **Energiesparend**

Der Mehrkammer-Kunststoffkern und das leistungsfähige Mitteldichtungssystem lassen nur wenig Wärmeenergie zwischen den Außenflächen passieren.

## **Nachhaltigkeit**

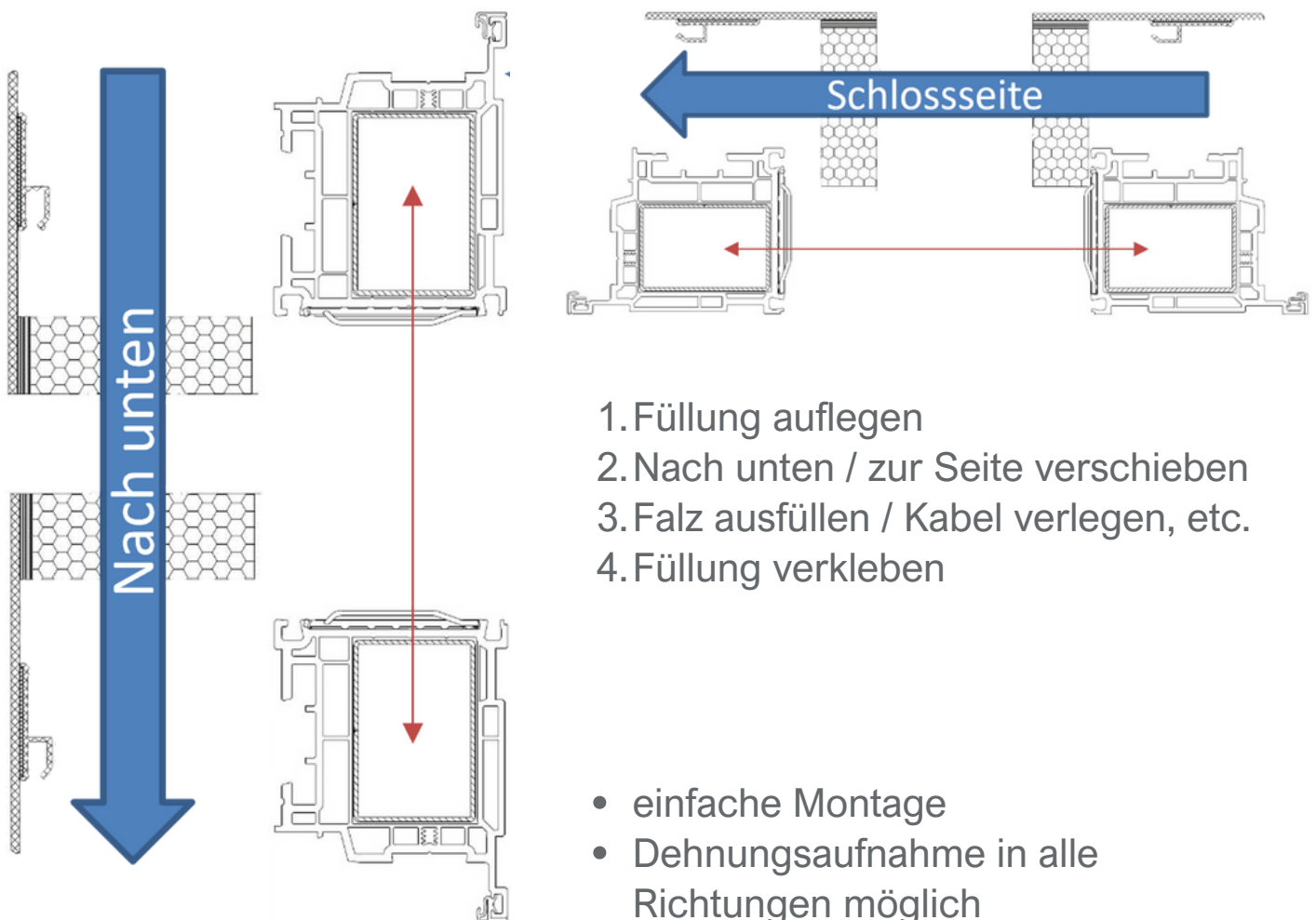
Aluminiumtüren aus AluConnect können völlig unkompliziert über die VEKA Umwelttechnik wiederverwertet werden. Auf diese Weise werden die Materialkreisläufe für PVC und Aluminium geschlossen, zusätzlich wird wertvolle Energie gespart.

# BRUCKBAUER ALU-HAUSTÜREN

## Technische Details

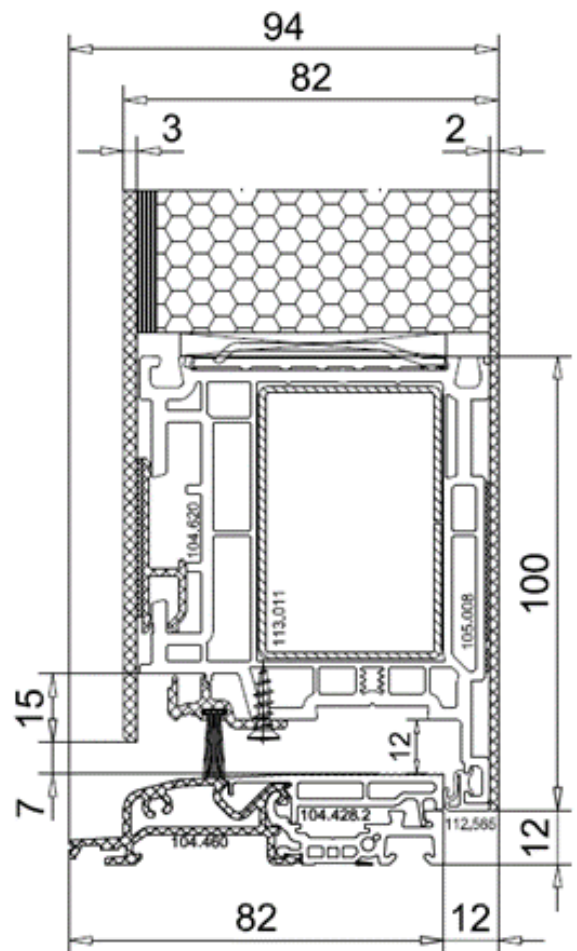
- beidseitig flügelüberdeckend
- 1-2 Seitenteile möglich
- Oberlichte möglich

## Einsetzen der Füllung



# BRUCKBAUER ALU-HAUSTÜREN

## Querschnitte



# BRUCKBAUER ALU-HAUSTÜREN

## Dämmwerte

Der U-Wert (Wärmedurchgangskoeffizient) gibt Auskunft über die Dämmeigenschaften einer Haustür. Dieser Wert bezeichnet, wie viel Wärme durch 1 m<sup>2</sup> eines Stoffes verloren geht, wenn die Temperatur um 1° C sinkt. Je kleiner diese Kenngröße ist, desto besser ist die Wärmedämmung.

	Aluminium-Haustüre	Kunststoff-Haustüre	Bruckbauer Alu-Connect Haustüre
<b>1-flg.</b>	1,18 W/m <sup>2</sup> K	0,93 W/m <sup>2</sup> K	0,9 W/m <sup>2</sup> K
<b>1-flg. mit 1 Seitenteil</b>	1,16 W/m <sup>2</sup> K	1,0 W/m <sup>2</sup> K	0,87 W/m <sup>2</sup> K
<b>1-flg. mit 2 Seitenteilen</b>	1,16 W/m <sup>2</sup> K	0,96 W/m <sup>2</sup> K	0,92 W/m <sup>2</sup> K

# BRUCKBAUER ALU-HAUSTÜREN

## Modellübersicht - Standard

alle Füllungen mit 3-fach Verglasung Klarglas - Aufpreis für Ornamentgläser



1



2



3



4



5



6



7



8

# BRUCKBAUER ALU-HAUSTÜREN

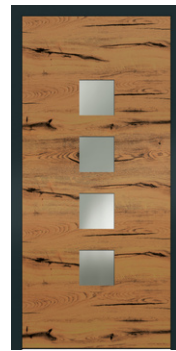
## Modellübersicht - Spezial



9



10



11



12



13

## Holzdekore



**Stadelholz  
braun**



**Stadelholz  
grau**



**Brettholz  
grau**



# BRUCKBAUER ALU-HAUSTÜREN

## Farbmatrix - Rahmen

Farbbezeichnung	Farbnummer ähnlich	Glanzgrad	Struktur
E6C0 natur eloxiert	natureloxal	-	Eloxal
dark bronze	-	matt	glatt
eisenglimmer	DB 703	matt	Feinstruktur
silbergrau	RAL 7001	matt	Feinstruktur
basaltgrau	RAL 7012	matt	Feinstruktur
anthrazitgrau	RAL 7016	matt	Feinstruktur
schwarzgrau	RAL 7021	matt	Feinstruktur
schokoladenbraun	RAL 8017	matt	Feinstruktur
tiefschwarz	RAL 9005	matt	Feinstruktur
weißaluminium	RAL 9006	matt	Feinstruktur
graualuminium	RAL 9007	matt	Feinstruktur
reinweiß	RAL 9010	matt	Feinstruktur
verkehrsweiß	RAL 9016	matt	Feinstruktur

# BRUCKBAUER ALU-HAUSTÜREN

## Farbmatrix - Füllung

Farbbezeichnung	Farbnummer ähnlich	Glanzgrad	
eisenglimmer	DB 703	matt	
silbergrau	RAL 7001	matt	
basaltgrau	RAL 7012	matt	
anthrazitgrau	RAL 7016	matt	
tiefschwarz	RAL 9005	matt	
weißaluminium	RAL 9006	matt	
graualuminium	RAL 9007	matt	
verkehrsweiß	RAL 9016	matt	

# BRUCKBAUER ALU-HAUSTÜREN

## Ornamentgläser



**chinchilla**



**pave**



**mastercarré**



**satinato**



**gotik**



**silk**

# BRUCKBAUER ALU-HAUSTÜREN

## Schlösser



### Standard

2 Haken-Bolzen  
Kombination  
2 Haken, 2 Bolzen  
E-Öffner optional möglich  
Kein A-Öffner möglich!



### Schloss mit A-Öffner

Drei Schließhaken, die nach oben verriegeln  
Mittiger Doppelfallenriegel  
Fallenriegel fallen motorisch zurück  
Automatic notwendig bei  
Fingerprint, Zahlenschloss,  
etc.



### Schloss mit Panikfunktion

Drei Schließhaken, die nach oben verriegeln  
Mittiger Doppelfallenriegel  
Fallenriegel fallen motorisch zurück  
Trotz abgeschlossener Türe  
kann diese stets von innen  
geöffnet werden

# BRUCKBAUER ALU-HAUSTÜREN

## Türbänder

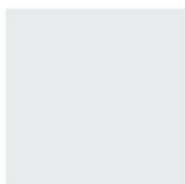


### Roto Solid B | 322 P

- 22mm Durchmesser
- Dreiteiliges Rollentürband
- Erhältlich in schwarz, weiß, dunkelbraun, edelstahloptik, natursilber und gold



Schwarz



Weiß



Dunkelbraun



Edelstahloptik



Natursilber



Gold

# BRUCKBAUER ALU-HAUSTÜREN

## Griffe & Drücker



**Stoßgriff mit  
geraden Stützen**  
edelstahl matt



**Stoßgriff  
gebogen**  
feinmatt poliert



**Stoßgriff U**  
feinmatt poliert



**Stoßgriff D**  
schwarz - matt



**Türgriff rund**  
edelstahl matt



**Türgriff eckig**  
edelstahl matt



**Halbgarnitur**  
edelstahl matt

# BRUCKBAUER ALU-HAUSTÜREN

## Smart Home Systeme

- Aufputz- oder Unterputzvariante
- Einfache Bedienung, Konfiguration und Inbetriebnahme des steckerfertigen Komplettpakets
- Verschlüsselte Datenübertragung
- Manipulationsschutz durch Pairing
- Kein zusätzliches Programmiergerät erforderlich
- Einfache Konfiguration des Fingerscanners über die App
- bei SmartHome Systemen muss zwingend ein Automatik-Schloss eingebaut werden

### Fingerscanner



### Codetastatur

